



Škoda Auto Vysoká škola

Autorský tým:

Mgr. Pavlína Příbramská

Mgr. Zuzana Havlisová

PhDr. Ivana Forejtář

Podpůrný tým:

Mgr. Dagmar Siegllová, MSEd., Ph.D.

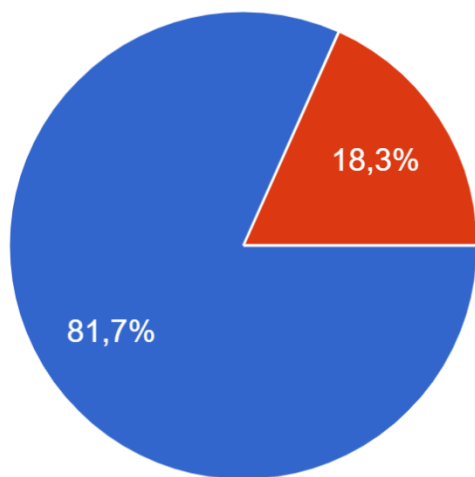
PhDr. Ingrid Matoušková, Ph.D.

Karolína Králová

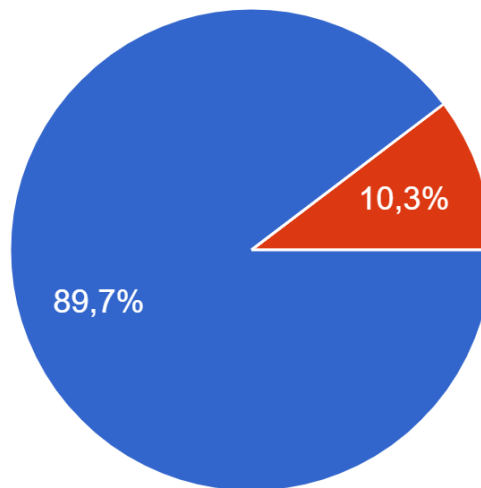
STUDIE SPECIFICKÝCH POTŘEB STUDUJÍCÍCH ŠAVŠ



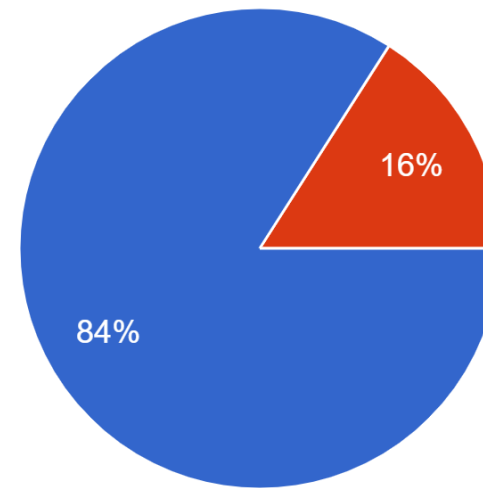
Základní informace o respondentech - 213 odpovědí



- Mladá Boleslav
- Praha



- Prezenční formou
- Kombinovanou formou

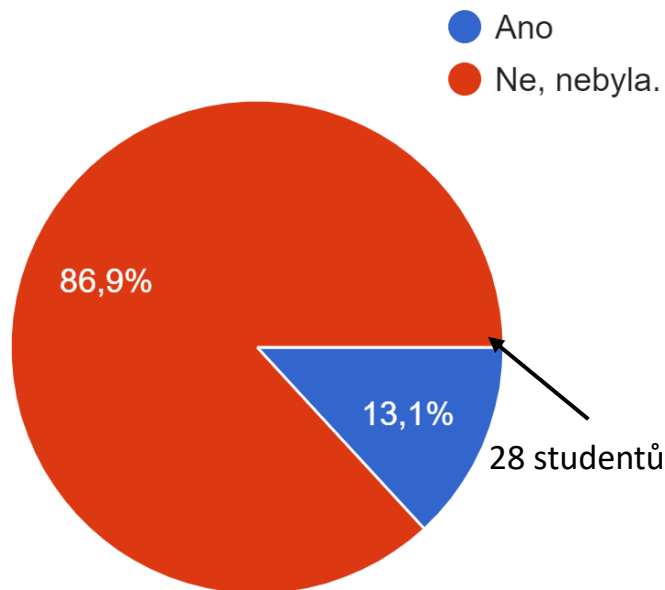


- Bakalářský program
- Navazující magisterský program



Byla u Vás v minulosti diagnostikována porucha učení?

213 odpovědí

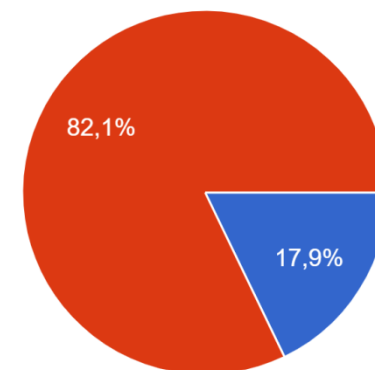


Kdo Vám ji diagnostikoval?

- Psycholog – 9x
- Pedagogicko-psychologická poradna – 6x
- Vlastní úsudek – 3x
- Psychiatr – 2x
- Lékař – 5x
- Neuvedeno – 3x

Seznámili jste se svými potřebami studijní oddělení ŠAVŠ?

28 odpovědí

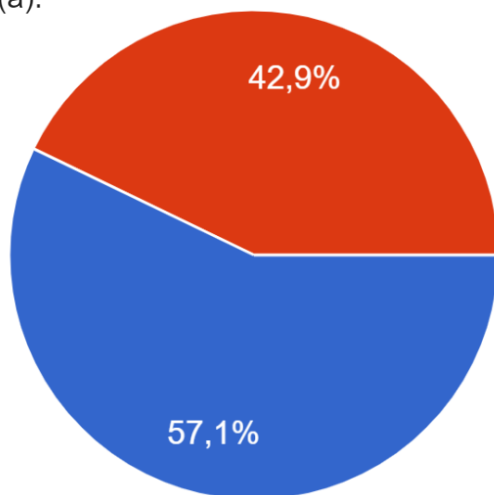




Měl(a) jste uzpůsobené podmínky při předchozím studiu na střední škole (popř. při konání maturitní zkoušky)?

28 odpovědí

- Ne, neměl(a).
- Ano, měl(a).



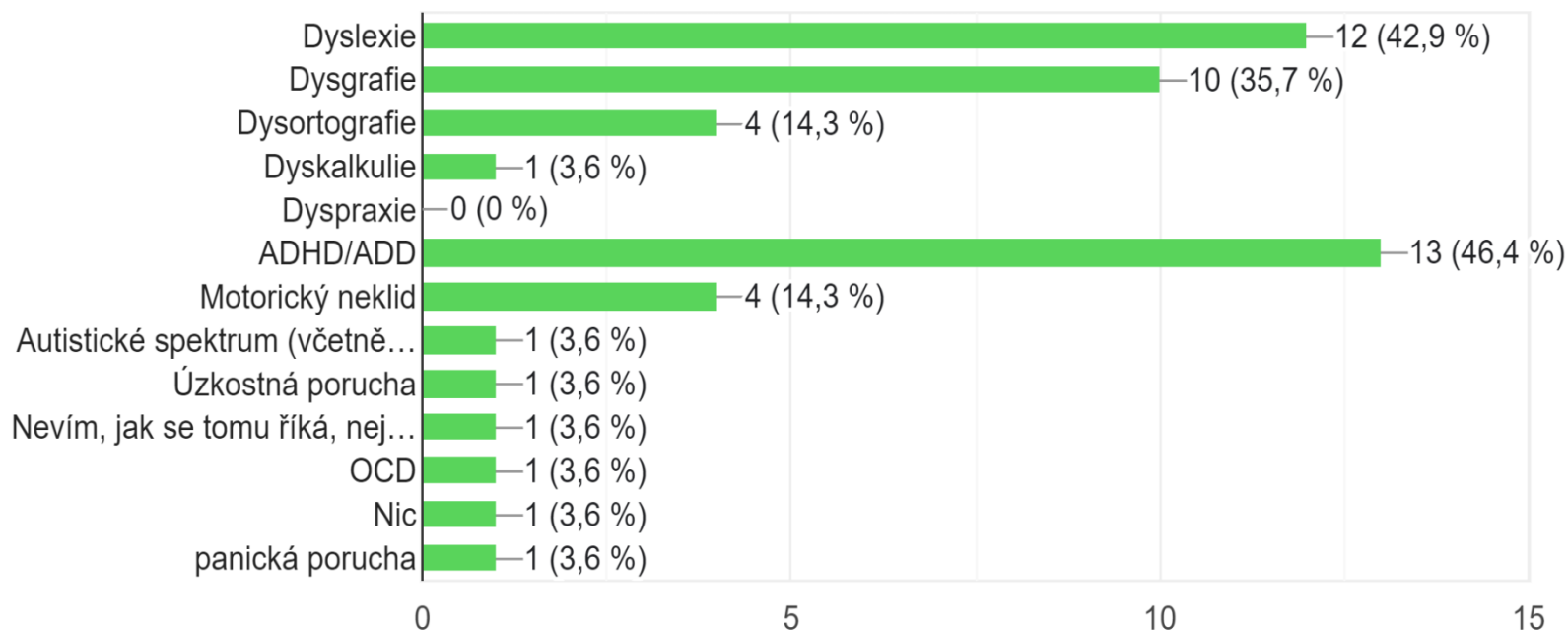
Jakým způsobem jste měl(a) uzpůsobené podmínky při předchozím studiu?

- úlevy při testech z mateřského jazyka
- čas navíc na přípravy a testy na ZŠ, SŠ, maturity
- poskytování materiálů od vyučujících
- tolerance dyslektických/dysgrafických chyb
- možnost psaní semestrálních prací na PC



Jaké specifické poruchy nebo zdravotní znevýhodnění/fyzické omezení/postižení máte?

28 odpovědí

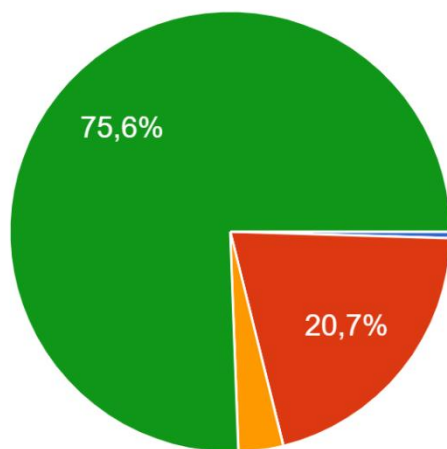




Vyskytují se u Vás některá ze smyslových omezení?

213 odpovědí

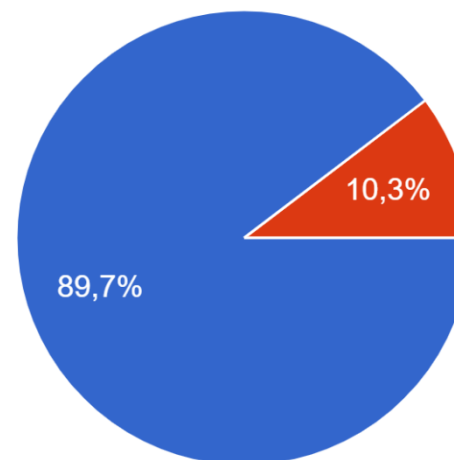
- sluch
- zrak
- sluch i zrak
- Ne, nevyskytují.



Vyskytují se u Vás nějaké nemoci či chronické somatické obtíže? (např. diabetes)

213 odpovědí

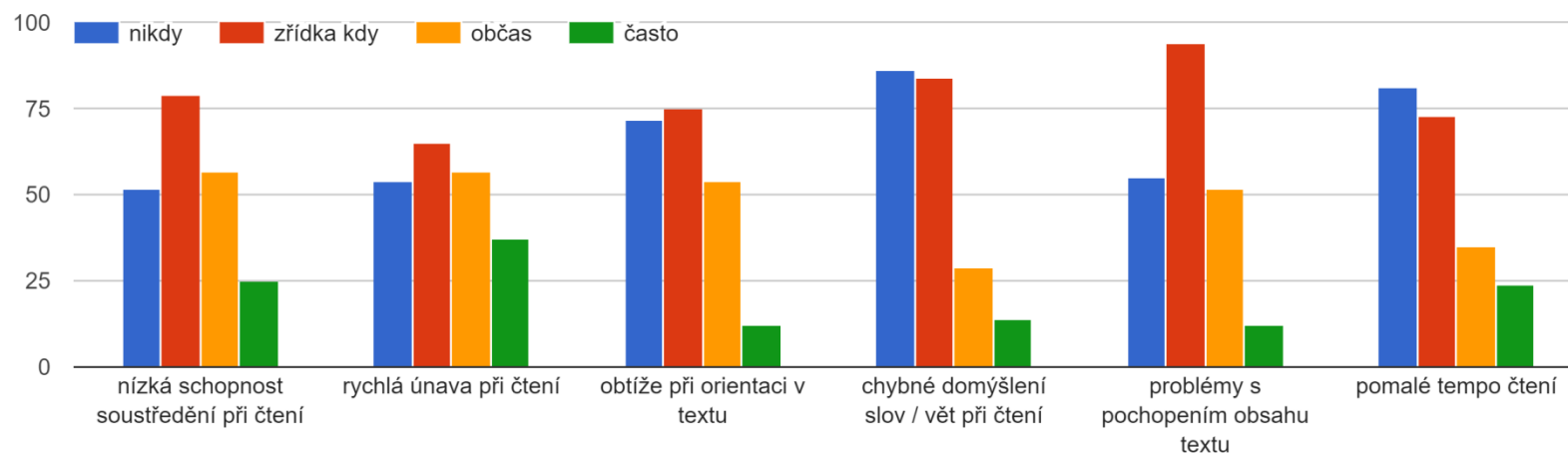
- Ne, nevyskytují.
- Ano, vyskytují.





V jakých oblastech pocítujete / jsou Vaše nejčastější obtíže při studiu na vysoké škole?

*Čtení v mateřském jazyce



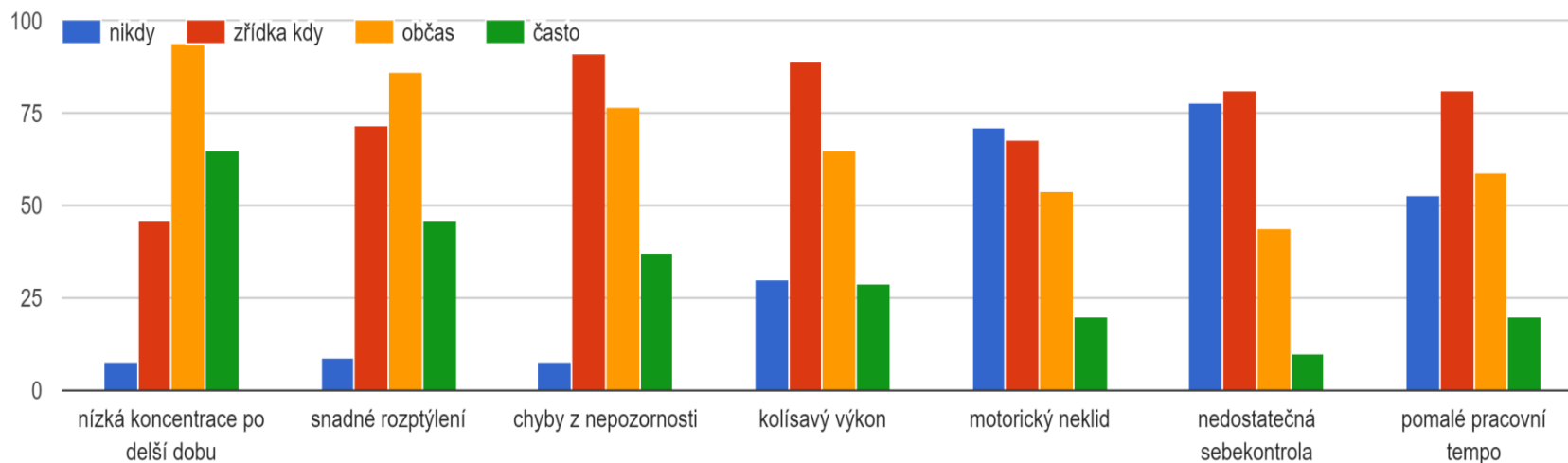
- **Moc textu na čtení s malým důrazem na jeho pochopení, někdy je málo textu k důležité látce nebo hodně ke zbytečné látce, chtělo by to rovnováhu**
- **Dyslexie, takže pomalé čtení, domýšlení vět**, kombinace poslouchání a zapisování si
- Občas si musím vyhledat význam zkratky či nějakého cizího slova
- **nečitelné nebo špatně čitelné písmo**



V jakých oblastech pocítujete / jsou Vaše nejčastější obtíže při studiu na vysoké škole?

Výuka, pracovní činnost

213 odpovědí

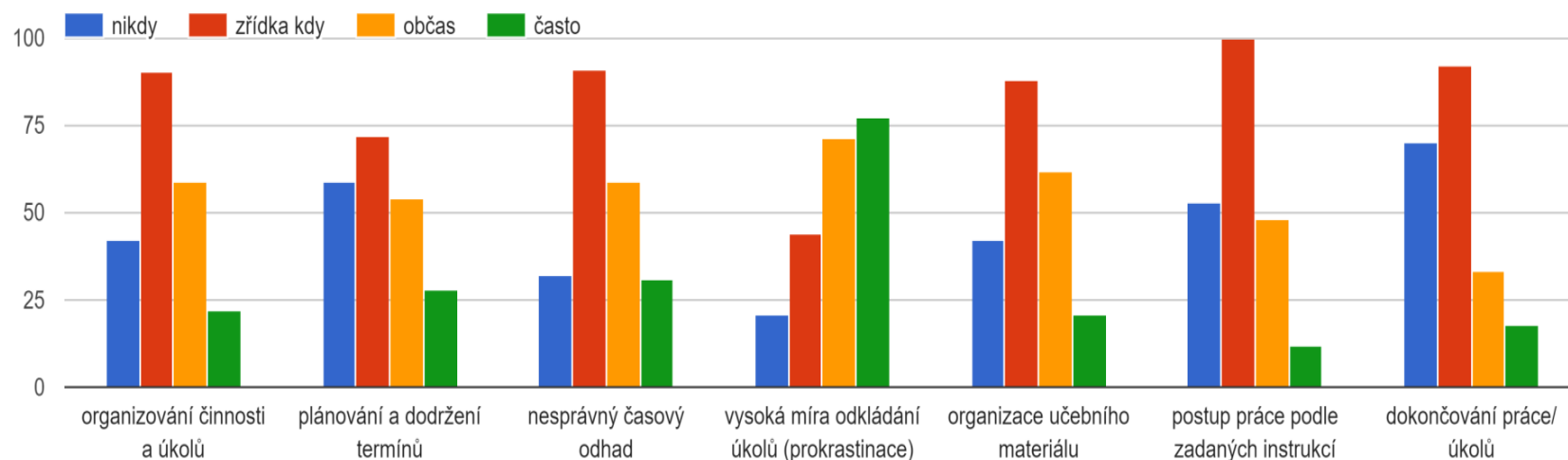




V jakých oblastech pociťujete / jsou Vaše nejčastější obtíže při studiu na vysoké škole?

Samostatná příprava, samostudium

213 odpovědí

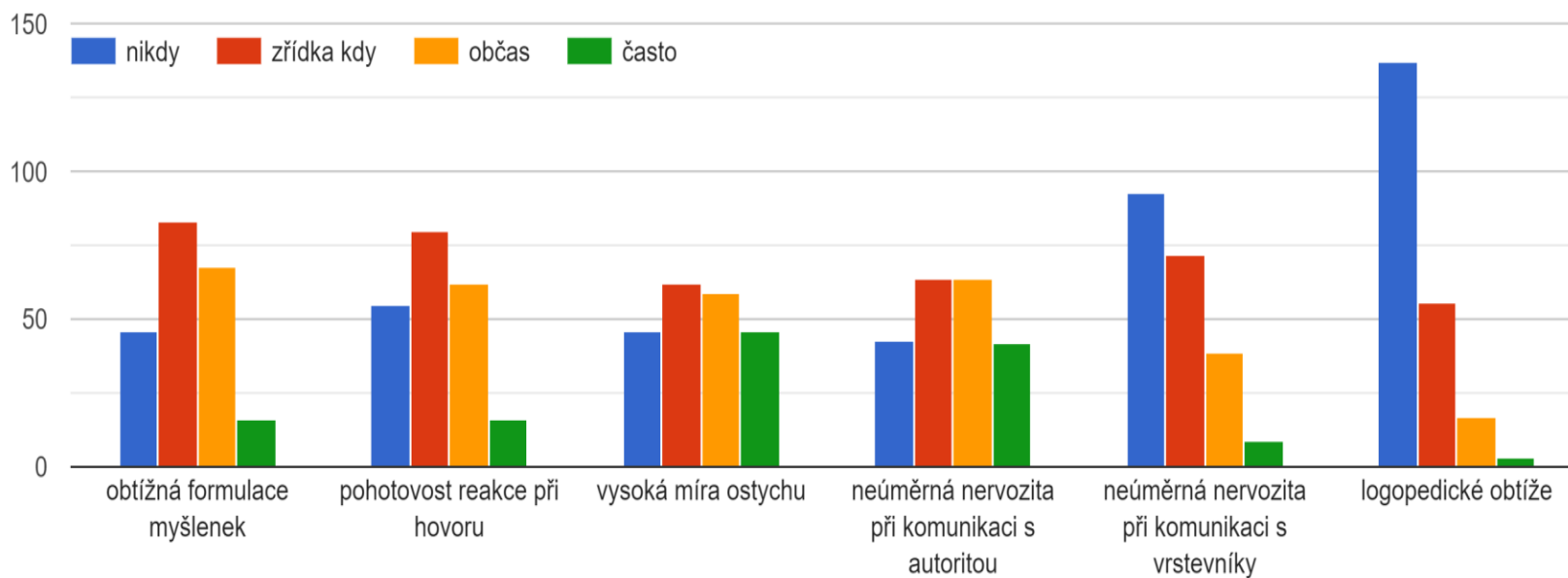




V jakých oblastech pociťujete / jsou Vaše nejčastější obtíže při studiu na vysoké škole?

Komunikace v mateřském jazyce

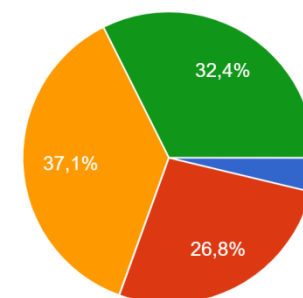
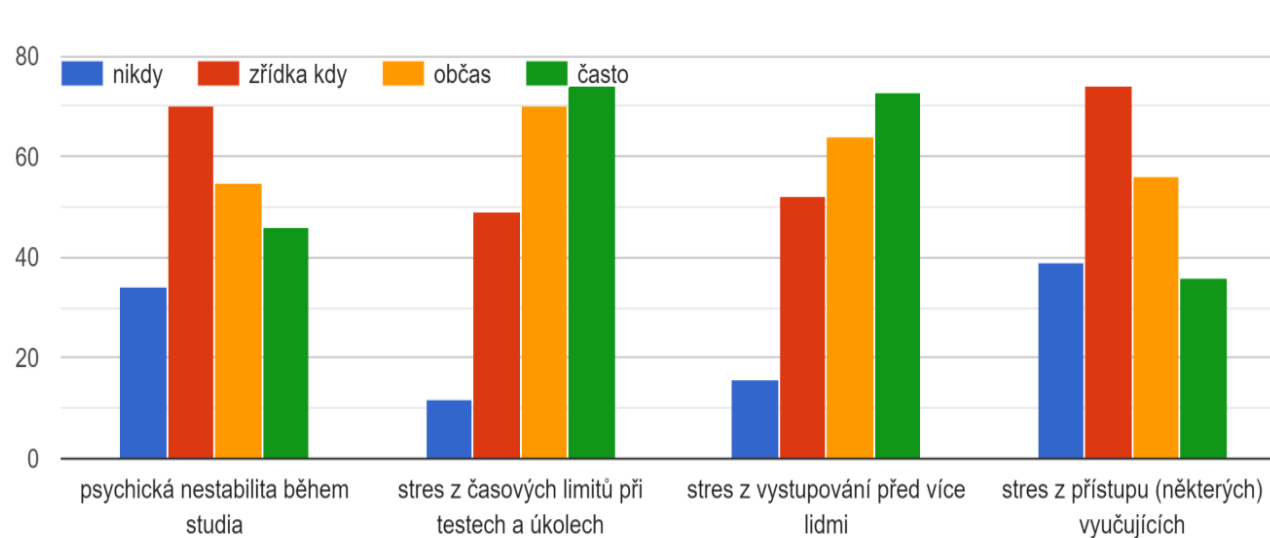
213 odpovědí





Pocitujete stres v rámci studia na ŠAVŠ?

213 odpovědí





Výstupy ze slovních odpovědí

213 odpovědí

nejasná zadání, potíže s organizací studia, přetížení, nedostatek času,
nedostatek empatie → **STRES**

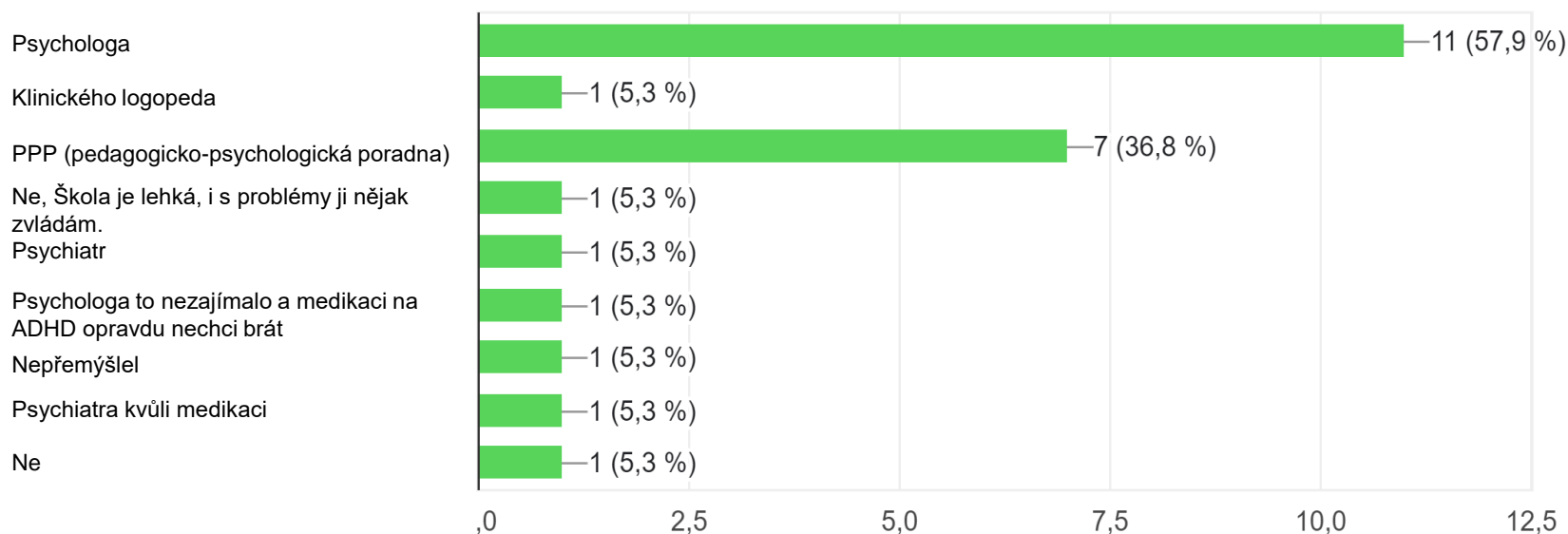
obavy z neúspěchu, z chybné odpovědi, zesměšnění → **STRACH**

ztráta motivace, pocit zahlcenosti, únava → **PROKRASTINACE**



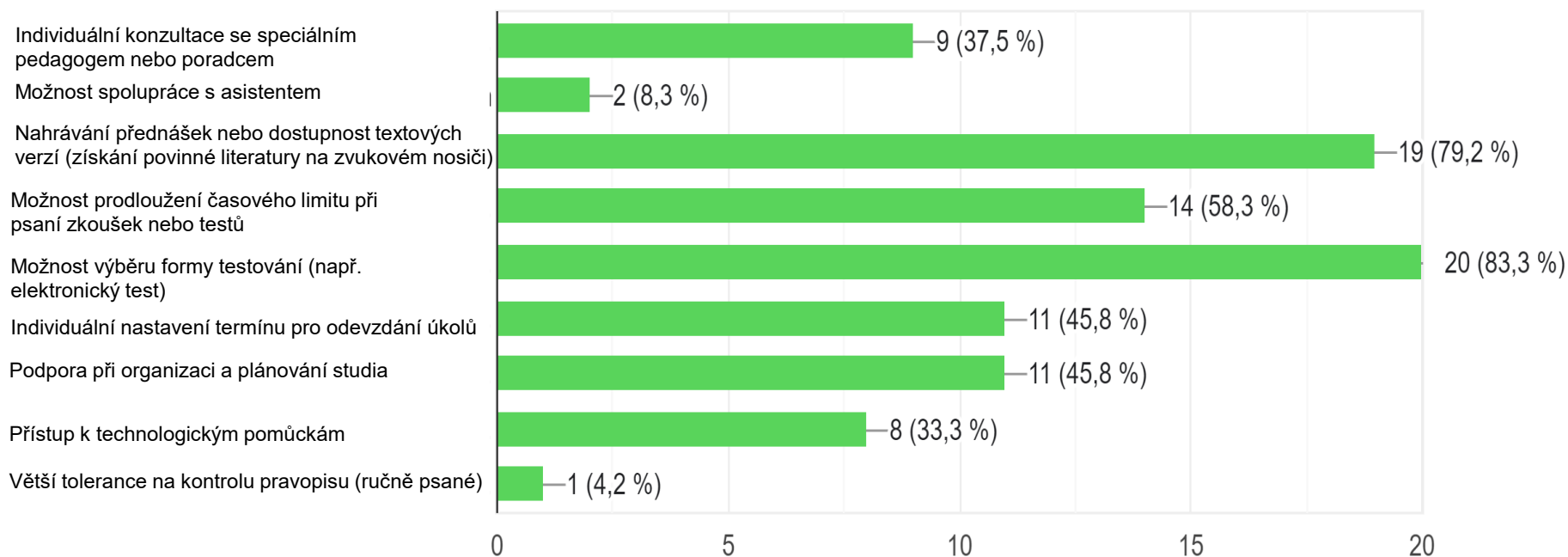


Přemýšleli jste o vyhledání podpory mimo vysokou školu (například od specializovaných organizací nebo profesionálů)? 25 odpovědí





Uvítali byste některou z níže uvedených forem podpory na vysoké škole? 24 odpovědí



Vyžaduje Vaše onemocnění specifická opatření ze strany školy?

- „**individuální docházka** z důvodu psychické poruchy“
- „často velmi silná klimatizace a foukání, které nejde regulovat- souvisí s autoimunitním onemocněním – chronická rýma“
- „**větší časová kapacita** na řešení úkolů“
- „zatím jsem to neřešila, ale na SŠ jsem kvůli onemocnění měla **individuální studijní program**“



Škoda Auto Vysoká škola

Děkujeme za pozornost.

STUDIE SPECIFICKÝCH POTŘEB STUDUJÍCÍCH ŠAVŠ

STUDIE SPECIFICKÝCH POTŘEB STUDUJÍCÍCH ŠAVŠ,
Katedra jazykové přípravy a interkulturních kompetencí (ŠAVŠ), 25. ledna 2024