



ŠKODA AUTO Vysoká škola

# Multidisciplinární přístupy k udržitelnosti hodnotového řetězce v Automotive

IGA/2021/2 Jaderná

Ing. Eva Jaderná, Ph.D.

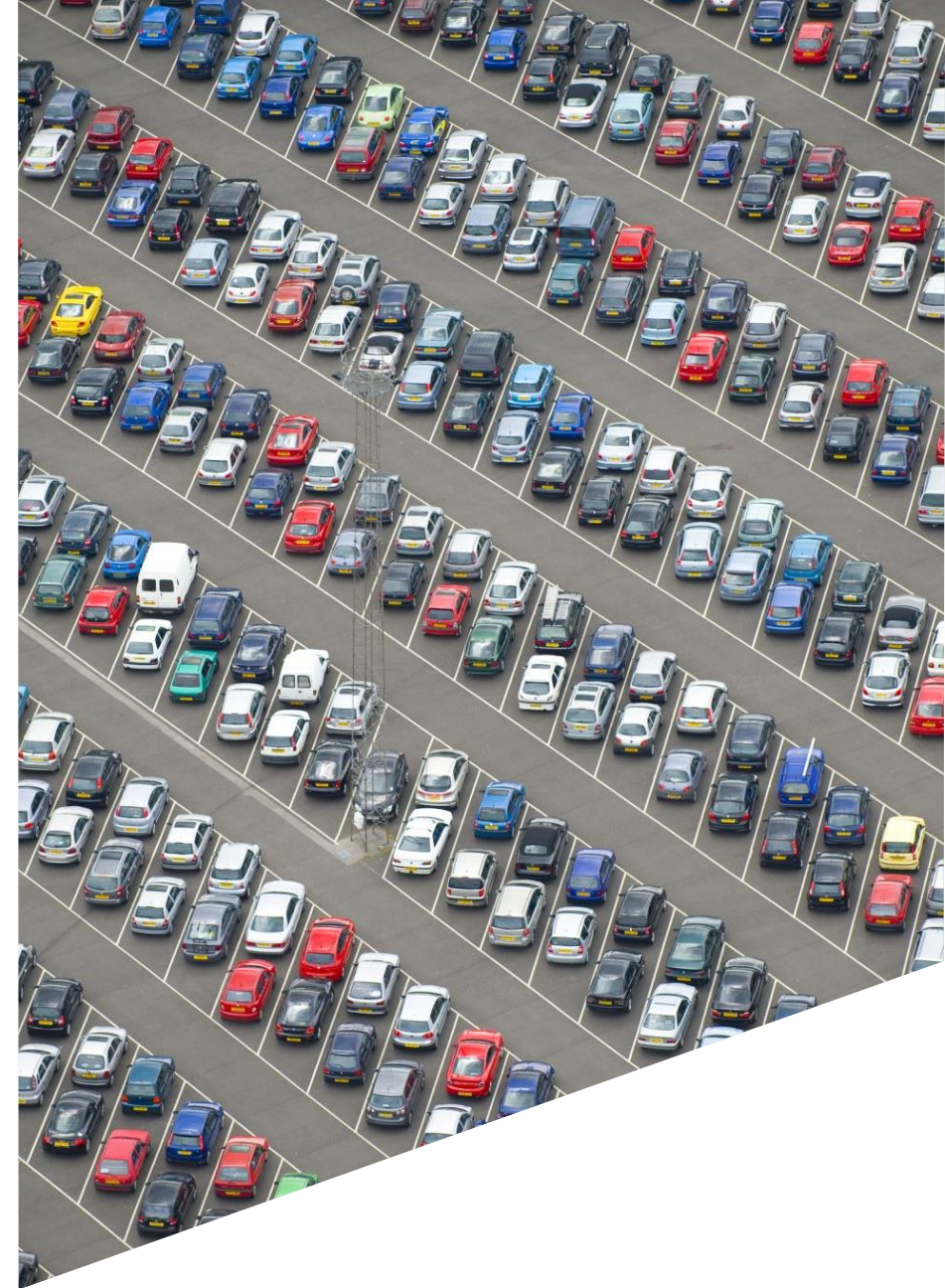
12. 1. 2023



# Multidisciplinární přístupy k udržitelnosti hodnotového řetězce v Automotive

## Cíl projektu

Cílem projektu je multidisciplinárním přístupem posoudit udržitelné aktivity podniků Automotive, a to z pohledu samotných podniků, ekonomů i české populace.



# Řešitelé projektu

## Multidisciplinární přístup

Ing. Eva Jaderná, Ph.D.

Ing. Jana Pechová, Ph.D

Ing. Hana Volfová, Ph.D.

Mgr. Emil Velinov, Ph.D.

Ing. et Ing. Martin Folta, Ph.D., EUR ING

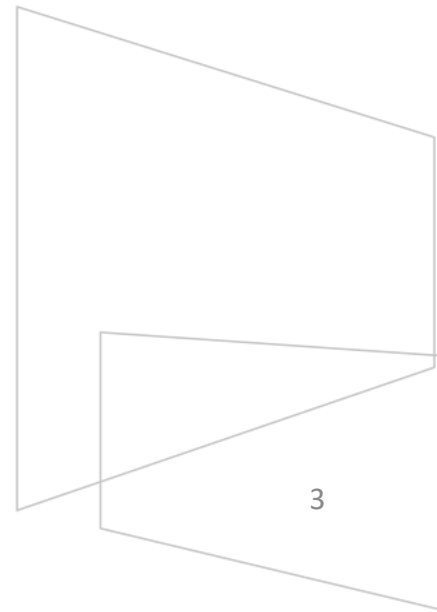
Ing. David Staš, Ph.D.

doc. Ing. Mgr. František Zapletal, Ph.D.

Mgr. Pavel Neseť, Ph.D.



ŠKODA AUTO Vysoká škola



# Výstupy projektu

## 1. rok šetření

studie – Automotive study (ŠAVŠ)

konferenční příspěvek – Marketing Identity (sborník WOS)

článek v zahraničním recenzovaném časopise (ERIH)



ŠKODA AUTO Vysoká škola

# Výstupy projektu

## 2. rok šetření

článek v zahraničním recenzovaném časopise (ERIH)

článek v časopise International Review of Retail, Distribution and Consumer Research (Q2, Q3)

článek v časopise Ochrona Srodowiska (Q3, Q4)



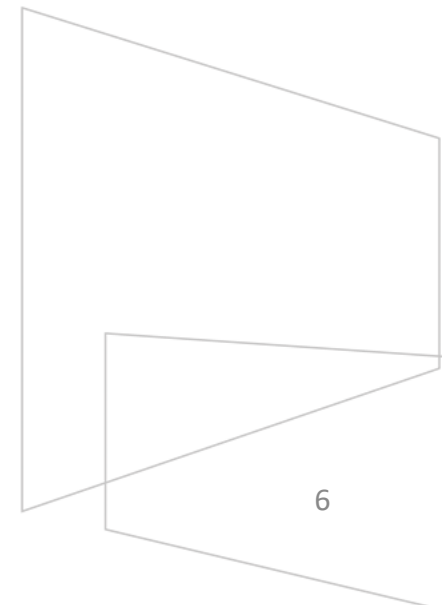
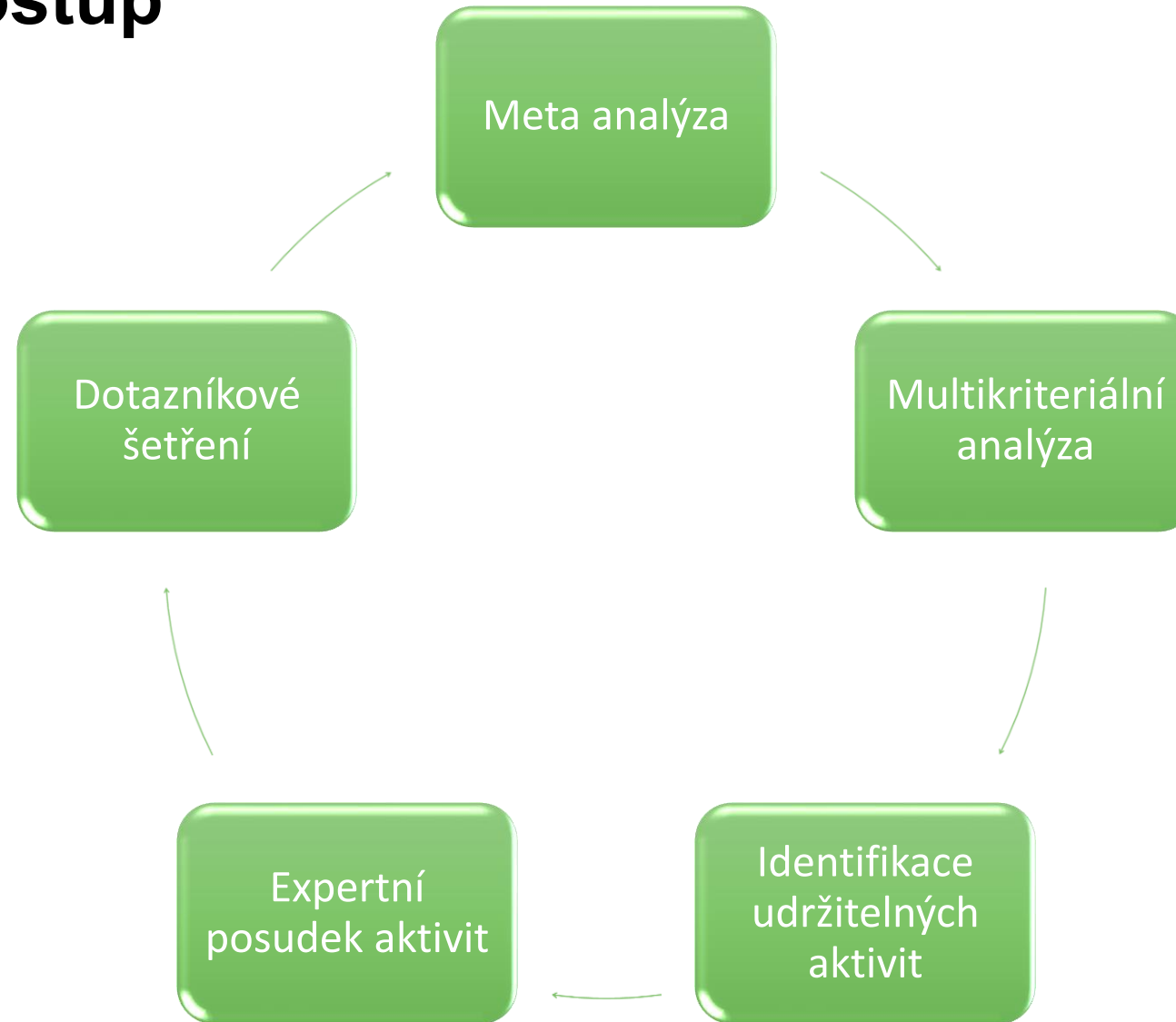
ŠKODA AUTO Vysoká škola



# Metodický postup



ŠKODA AUTO Vysoká škola



## Meta analýza (2021)

Sekundární zdroje, empirické výzkumy, reporty udržitelnosti

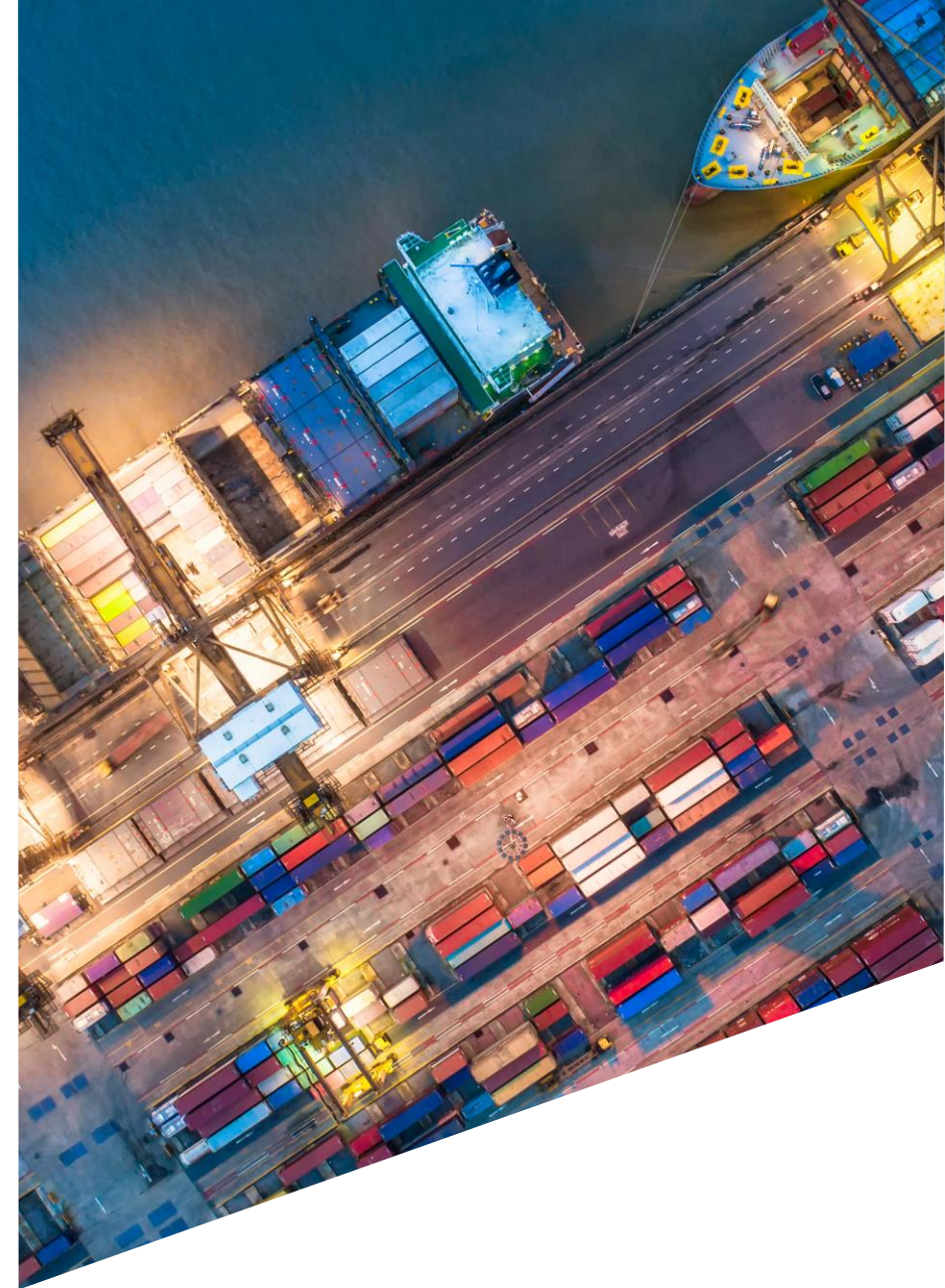
Výstup: identifikace udržitelných aktivit v Automotive,  
prezentováno mj. na GreenWeek (ŠA)

Sociální pilíř	Environmentální pilíř	Ekonomický pilíř
Filantropie	Šetrná výroba	Regionální dodavatelé
Zdraví z-ců	Eko firemní politika	Zaměstnanost
Bezpečnost	Ochrana zdrojů	Kodex podnikatelského chování
Rekvalifikace	Odpadové hospodářství	Inovace v odvětví
Rovné příležitosti	Cirkulární ekonomika	Sdílená ekonomika
Diverzita	Vývoj udržitelných produktů	Podpora udržitelných měst
Work-life-balance	Snížování emisí	Antikorupce

## Multikriteriální analýza (2021)

Kritéria výběru: podnik Automotive, více než 50 % produkce pro Automotive, existující dod.-odp. vztahy, strategie udržitelnosti

Výstup: vybráno 21 podniků z oblasti Automotive





## Identifikace udržitelných aktivit (2021)

Reporty udržitelnosti, CSR reporty vybraných podniků

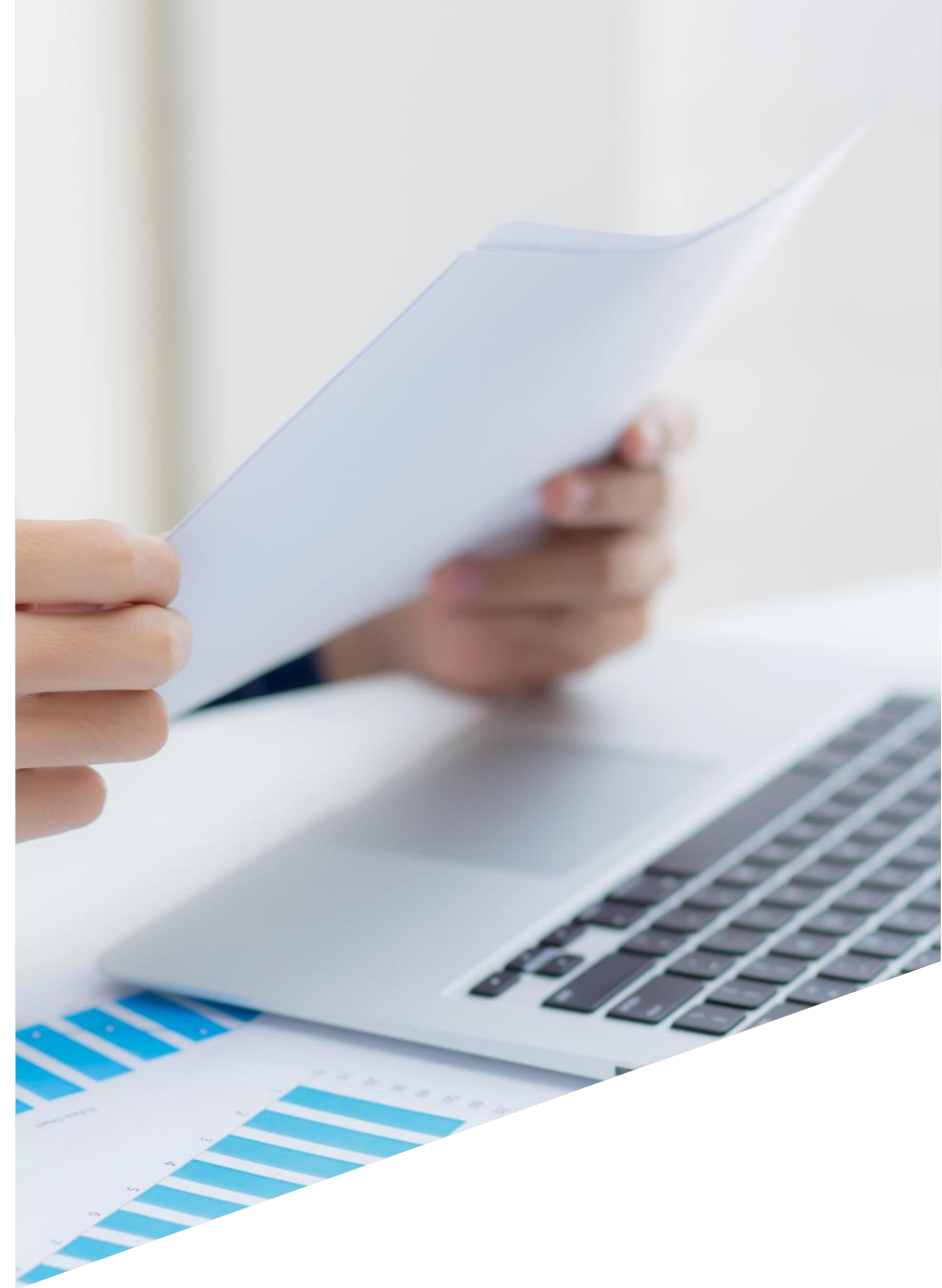
Výstup: kapitola v Automotive studii na ŠAVŠ – seznamy udržitelných aktivit podniků vybraných na základě multikriteriální analýzy



## Expertní posudek aktivit (2021)

Posouzení identifikovaných udržitelných aktivit s ohledem na jejich možné dopady na ekonomiku státu, resp. jejich vliv na makroekonomické ukazatele

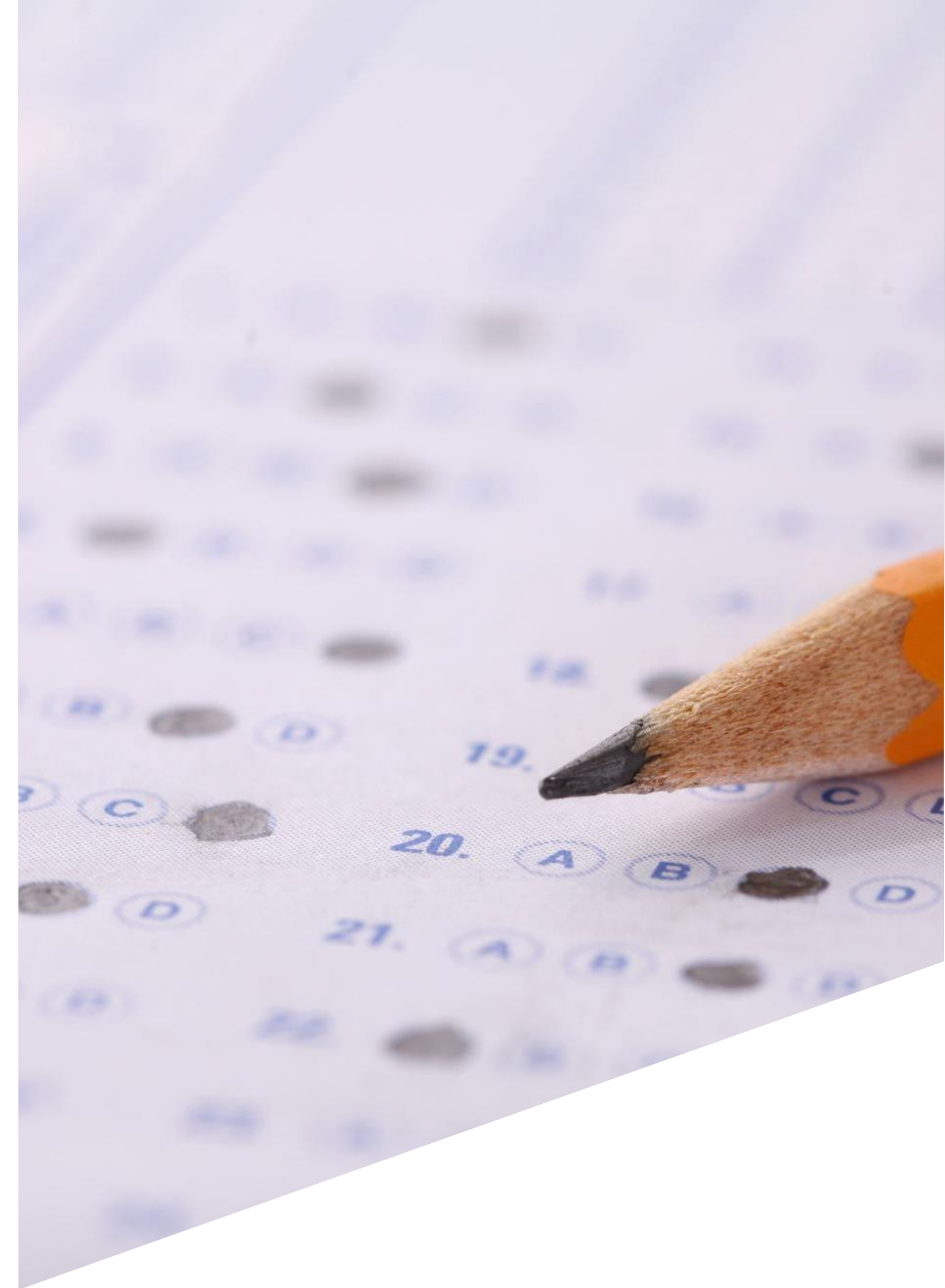
Výstup: studie přínosu udržitelných aktivit z pohledu dopadů na makroekonomické ukazatele



## Dotazníkové šetření (2022)

### Český spotřebitel a elektromobilita

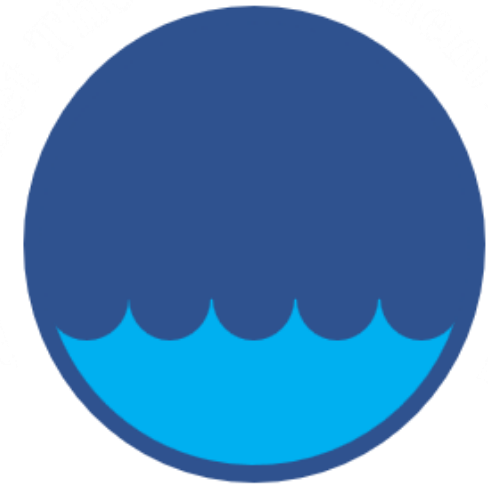
- Aktuálnost tématu v Automotive
- BehavioLabs – panel respondentů (1000)
- Vnímání elektromobility
  - Vytyčení stěžejních faktorů posuzování:
    - Ekonomické, environmentální, uživatelské (BackUp)
  - Porovnání faktorů u vozů se spalovacím motorem, BEV, PHEV, MHEV



## Publikační výstupy

# Rocznik Ochrona Środowiska

Staš, David -- Jarošová, Eva -- Folta, Martin -- Zapletal, František.  
Sustainability Attitude of Automotive Suppliers. Rocznik Ochrona  
Środowiska. 2022. sv. 24, č. 1, s. 326--344. ISSN 1506-218X. URL:  
<https://doi.org/10.54740/ros.2022.023>



## Publikační výstupy

# The International Review of Retail, Distribution and Consumer Research

Jaderná Eva -- Volfová Hana -- Zapletal František -- Velinov Emil.  
Decision Making and Consumer Behavior towards Electromobility –  
Out for Review

### My Articles

SUBMISSION	TITLE	JOURNAL	STATUS
223519328	Decision Making and Consumer Behavior...	The International Review of Retail, Distribution and Consumer Research	Out for Review
1 SUBMISSION			
2 PEER REVIEW			
24 November 2022	With Editor		
21 December 2022	Out for Review		



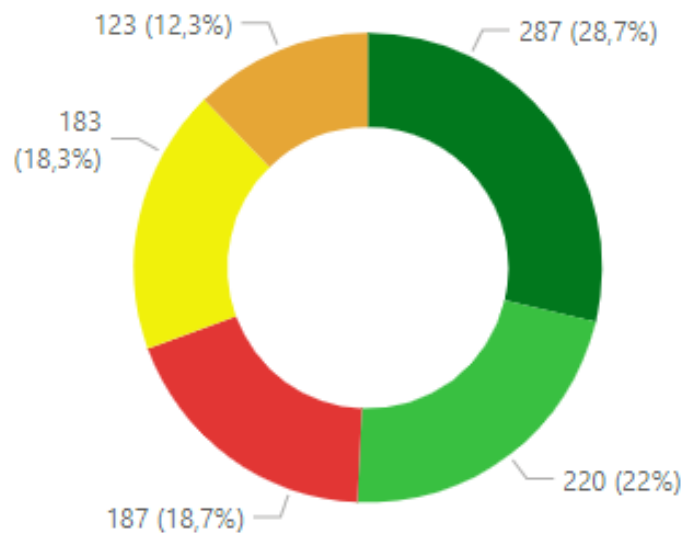


# Češi a elektromobil



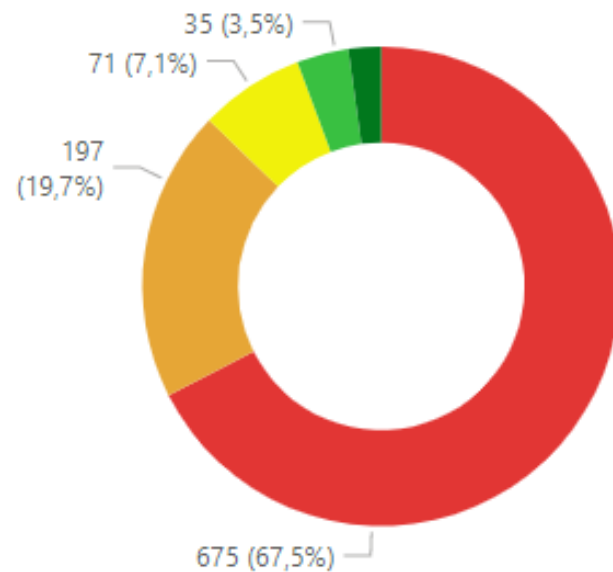
ŠKODA AUTO Vysoká škola

## Požizovací cena jako zásadní faktor



### Spalovací motor:

- celkem dobrá
- docela nízká
- nesmyslně vysoká
- tak akorát
- spíše vysoká



### Elektromobil:

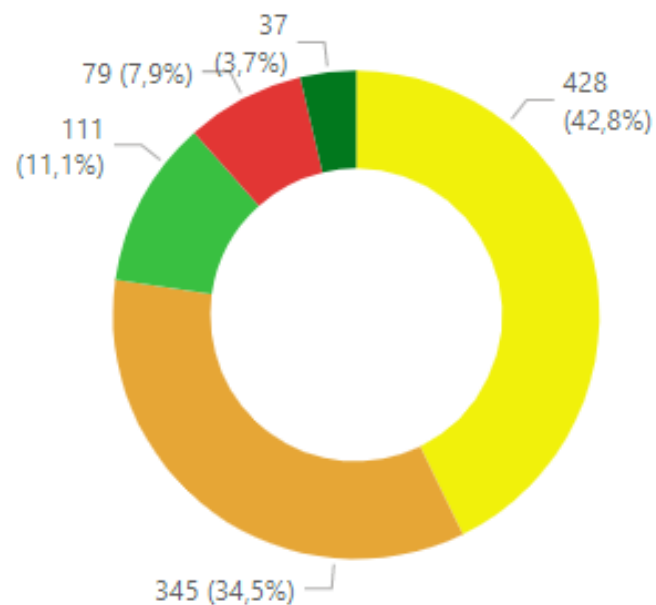
- nesmyslně vysoká
- spíše vysoká
- tak akorát
- celkem dobrá
- docela nízká

# Češi a elektromobil



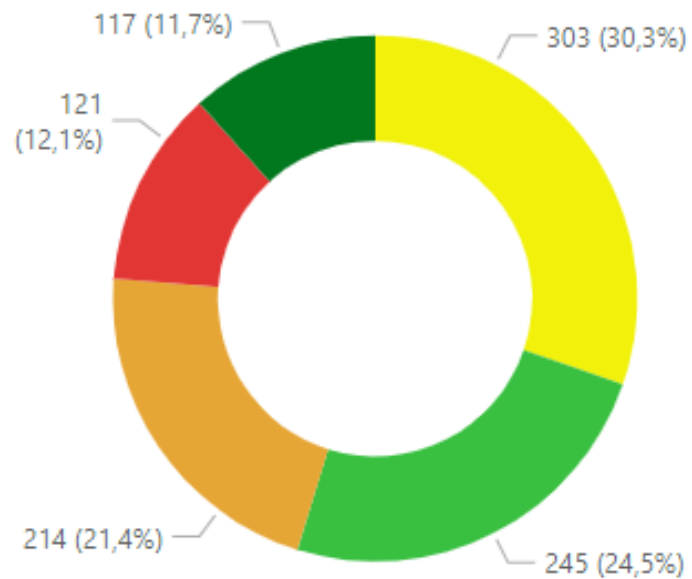
ŠKODA AUTO Vysoká škola

## Provozní náklady



### Spalovací motor:

- ani tak, ani tak
- vysoké
- nízké
- velmi vysoké
- velmi nízké



### Elektromobil:

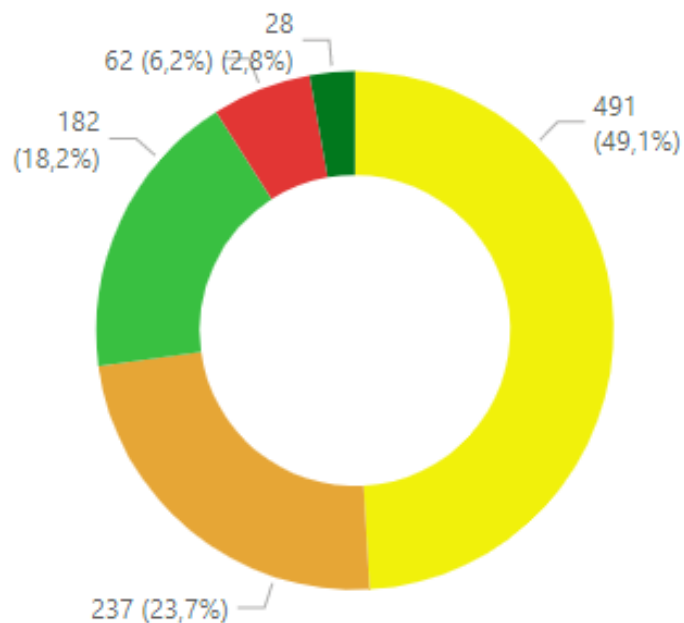
- ani tak, ani tak
- nízké
- vysoké
- velmi vysoké
- velmi nízké

# Češi a elektromobil



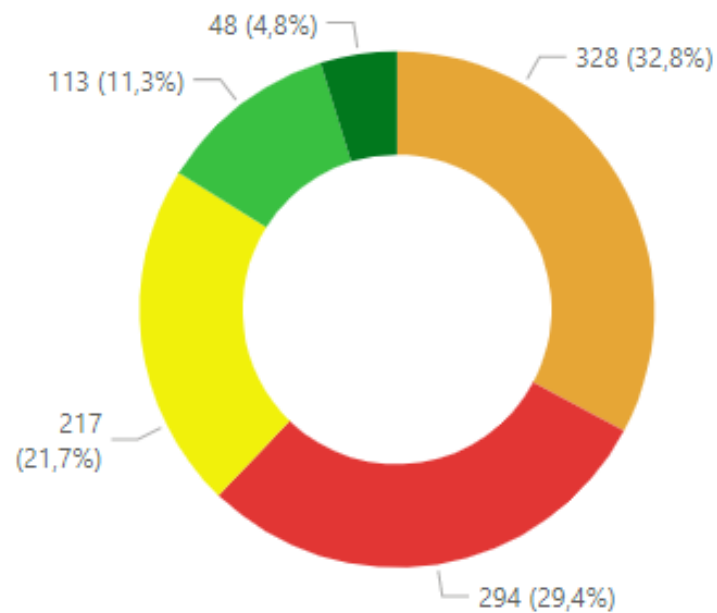
ŠKODA AUTO Vysoká škola

## Servisní náklady



### Spalovací motor:

- ani tak, ani tak
- vysoké
- nízké
- velmi vysoké
- velmi nízké



### Elektromobil:

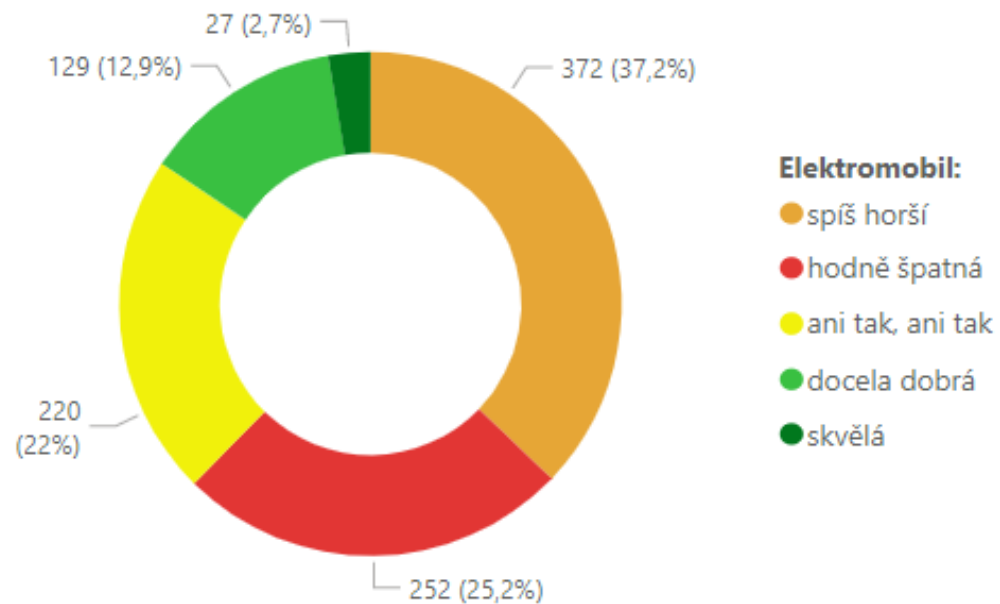
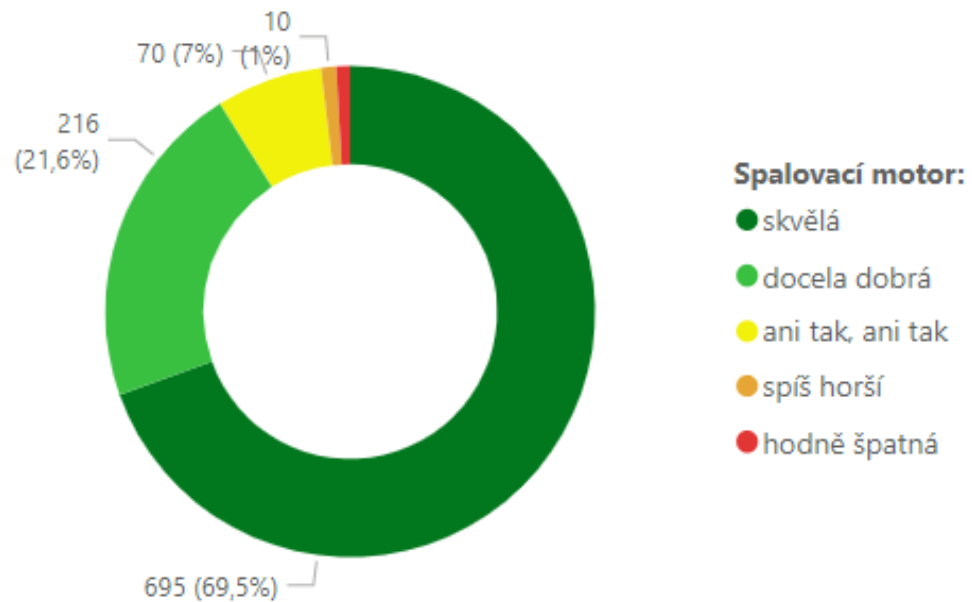
- vysoké
- velmi vysoké
- ani tak, ani tak
- nízké
- velmi nízké

# Češi a elektromobil



ŠKODA AUTO Vysoká škola

## Dostupnost infrastruktury/dobíjecí stanice





ŠKODA AUTO Vysoká škola

**Eva Jaderná**

**Katedra marketingu a managementu**

eva.jaderna@savs.cz

**www.savs.cz**



# BACK UP



ŠKODA AUTO Vysoká škola

## Faktory posuzování vozů se spal.motorem, BEV, PHEV, MHEV

Otázky na hodnocení variant	Škála		
	Min stupeň	Max stupeň	Škála
<b>EKONOMICKÉ FAKTORY</b>			
Vnímáte pořizovací cenu variant za adekvátní? (i se zohledněním případných aktuálních dotací)?	Vůbec ne	Určitě ano	5-bodová
Je z pohledu vašeho rozpočtu pořizovací cena varianty akceptovatelná?	Vůbec ne	Určitě ano	5-bodová
Jak odhadujete provozní náklady varianty (přepočteny na 1 rok provozu se zohledněním nákladů na palivo, pojištění a výhod typu dálniční známka zdarma, případně parkování v modrých zónách zdarma)?	Velmi nízké	Velmi vysoké	5-bodová
Jak odhadujete servisní náklady varianty po dobu, kterou byste vůz chtěli vlastnit (zohledněte veškeré očekávané servisní náklady)	Velmi nízké	Velmi vysoké	5-bodová
<b>ENVIRONMENTÁLNÍ FAKTORY</b>			
Jak vnímáte varianty z pohledu emisního zatížení vzniklým provozem?	Velmi nešetrné	Velmi šetrné	5-bodová
Jak vnímáte varianty z pohledu akustického projevu (jak z pohledu okolí, bezpečnosti provozu, ale i osobního pocitu)?	Absolutně nevyhovující	Absolutně vyhovující	5-bodová
Jak varianty vnímáte z pohledu celkové ekologické stopy (zde berte do úvahy výrobu, servis a finální recyklaci)?	Velmi nešetrné	Velmi šetrné	5-bodová
<b>UŽIVATELSKÉ FAKTORY</b>			
Jak vnímáte varianty z pohledu společenské prestiže?	Velmi negativní dopad	Velmi pozitivní dopad	5-bodová
Jak vnímáte varianty z pohledu pohodlí a flexibility pro tankování/nabíjení?	Velmi nevyhovující	Velmi vyhovující	5-bodová
Jak vnímáte varianty z pohledu jízdních vlastností?	Velmi špatně	Velmi dobře	5-bodová